



## TGIS<sup>®</sup> Micro-Tech<sup>™</sup> 激光传感器

适用于所有配备了TGIS<sup>®</sup>几何外观检测系统的检测设备

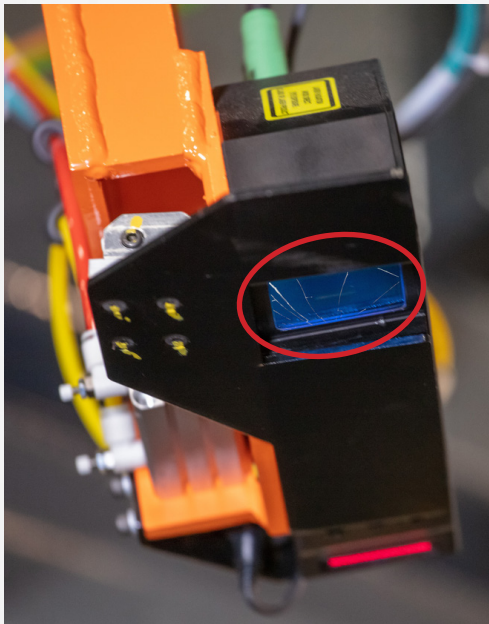
Micro-Poise<sup>®</sup>的Micro-Tech<sup>™</sup>激光传感器的特色：

- 具有最大的检测区域及视野
- 扫描速度最快
- 与业内同类传感器相比，具有最高的分辨率

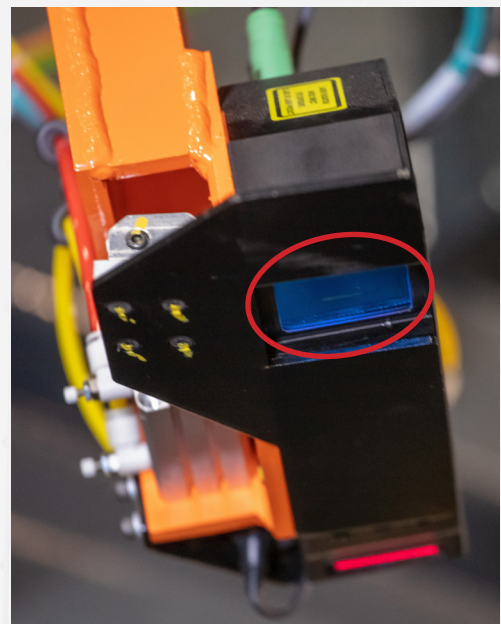
这些传感器是轮胎终成品检测工艺的一个重要部件。Micro-Poise<sup>®</sup> 特别注重防止传感器损坏，同时，我们也提供旨在满足特定传感器需求的维修程序。

我们具有经验丰富的技术人员的服务团队将为您的几何外观检测系统的传感器提供快速可靠的维修服务。我们为TGIS<sup>®</sup> 的Micro-Tech<sup>™</sup>激光传感器提供全面的维修服务，包括：

- 激光更换
- 重新校准服务
- 更换损坏的机壳或破裂的玻璃面
- 相机更换



TV-1 Sensor with Cracked Glass



Repaired TV-1 Sensor



## 传感器维修程序

Micro-Poise<sup>®</sup> 现在提供丰富的维修选项菜单，可根据您的需求量身定制。您只需支付损坏件更换的费用，并可获得任何更换部件的一年保修。我们关于TGIS<sup>®</sup>维修如下所列：

### 诊断评估服务

- 拆卸、故障诊断及失效确认
- 若采购基本维修服务或新的传感器替换件，Micro-Poise<sup>®</sup> 将免除诊断评估费用

### 基本维修服务

- 拆卸、清洁、激光重新对齐、校准、 质检及重新包装

### 部件维修或更换

- 新激光
- 新镜头
- 新机壳及视窗
- 新相机及电子背板

请联系您当地的销售代表垂询具体价格



TV-1 传感器

凭借105多年的创新经验，我们始终引领轮胎测量系统向前发展。  
Micro-Poise<sup>®</sup> 精益求精，用心测量

TGIS Repair: 12/2023

**MP USA**  
Tel: +1-330-541-9100  
Fax: +1-330-541-9111

**MP Europe**  
Tel: +49-451-89096-0  
Fax: +49-451-89096-24

**MP Korea**  
Tel: +82-31-888-5259  
Fax: +82-31-888-5228

**MP China**  
Tel: +86-20-8363-4768 Ext 108  
Fax: +86-20-8363-3701

**MP India**  
Tel: +91-44-6699-5700  
Fax: +91-44-6699-5721